

РОССИЙСКАЯ ФЕДЕРАЦИЯ
ХАБАРОВСКИЙ КРАЙ

Федеральное Агентство кадастра объектов недвижимости
Федеральное Государственное унитарное предприятие,
основанное на праве хозяйственного ведения
"Российский государственный центр инвентаризации и учёта объектов недвижимости -
ФЕДЕРАЛЬНОЕ БЮРО ТЕХНИЧЕСКОЙ ИНВЕНТАРИЗАЦИИ"
ФГУП "Ростехинвентаризация - ФЕДЕРАЛЬНОЕ БТИ"
Филиал по Хабаровскому краю
отделение "Комсомольск-на-Амуре"

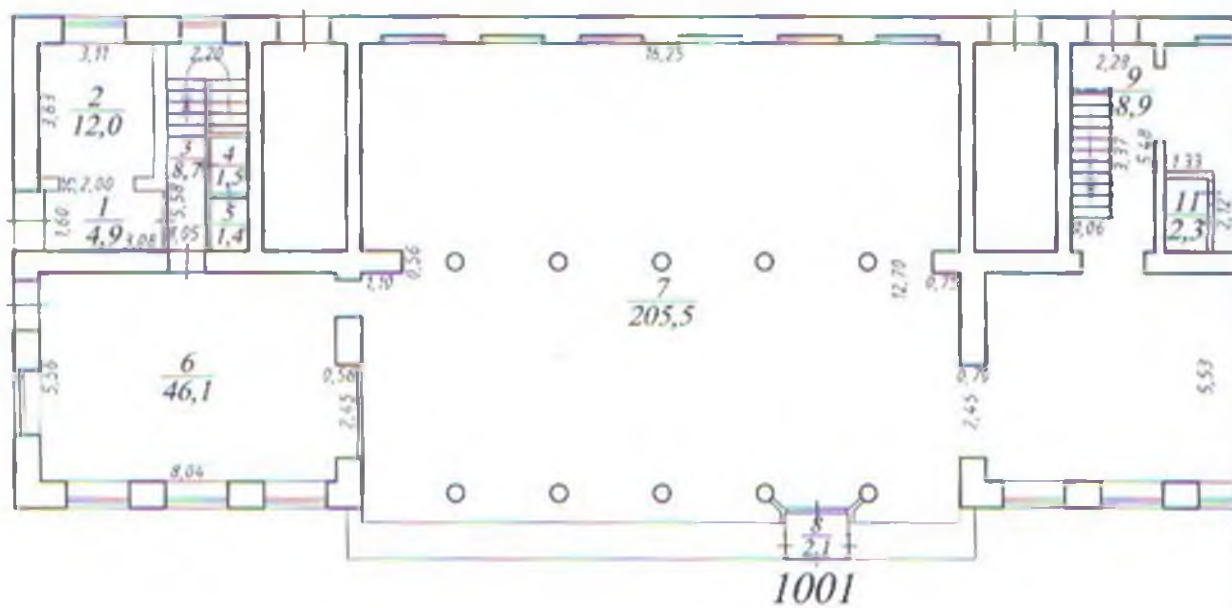
ТЕХНИЧЕСКИЙ ПАСПОРТ

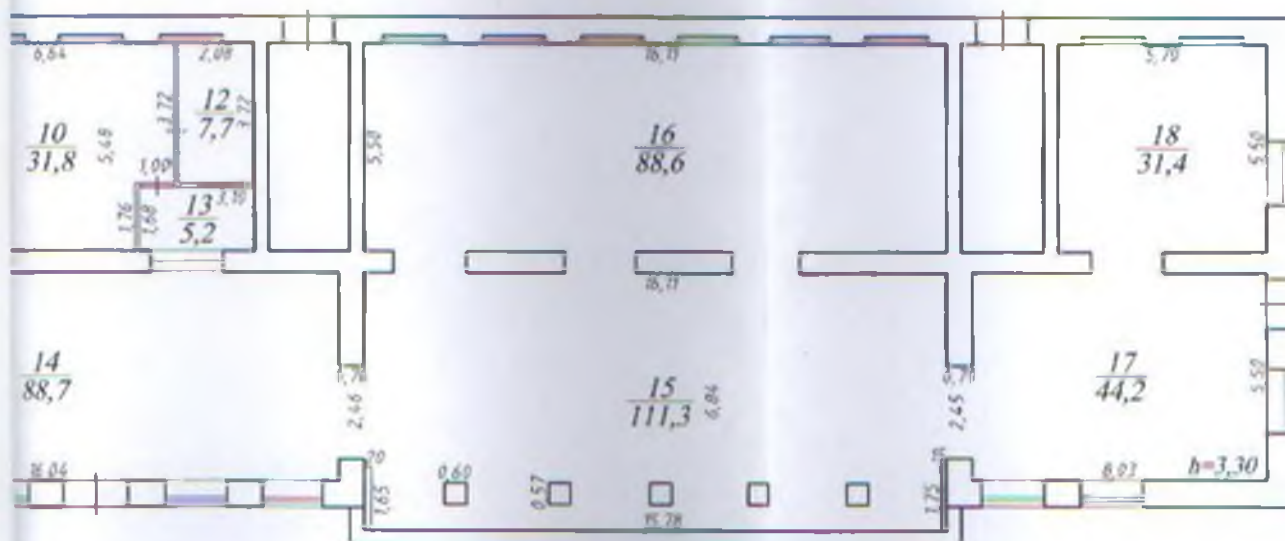
на функциональное помещение № 1001 + 1002

в здании №	70	по улице	Кирова
Область, республика, край	Хабаровский		
Город (др. поселение)	Комсомольск-на-Амуре		
Округ города	Центральный		

Инвентарный номер по ФГУП "Ростехинвентаризация - Федеральное БТИ"	08:409:002:000001590:0001:20001
---	---------------------------------

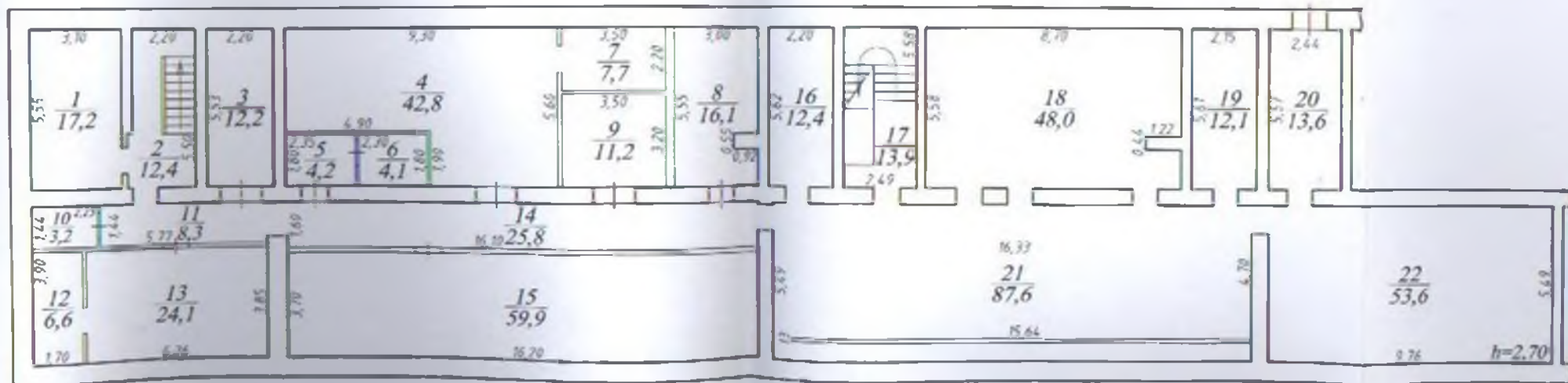
Инвентарный номер по ГУ КБТИ	2409
------------------------------	------





Общая площадь помещения, кв.м 1199,3
 в том числе:
 1 этаж 680,2
 подвал 519,1

ФГУП "Ростехинвентаризация - Федеральное БТИ" филиал по Хабаровскому краю отделение "Комсомольск-на-Амуре"			
Инвентарный номер по ФГУП "Ростехинвентаризация - Федеральное БТИ" 08:409:002:000001590: 0001:20001		План 1 этажа функционального помещения № 1001 по ул. Кирова, 70	Масштаб 1 : 200
Дата	Исполнитель	Фамилия И.О.	Подпись
20.11.08	Специалист	Панкратов В.Д.	<i>В.Д. Панкратов</i>
20.11.08	Нач. отделения	Пахтусова Р.М.	<i>Р.М. Пахтусова</i>



Экспликация площади помещения

Этаж	Номер по плану здания	Назначение частей помещения	Общая площадь	в т.ч. площадь				Высота помещений по внутреннему обмеру	Самовольно переоборудованная площадь
				торговая					
				основная	подсобная	основная	подсобная		
1	2	3	4	5	6	7	8	9	10
1/А	1	коридор	4,9		4,9			3,30	
	2	сервисный центр	12,0	12,0					
	3	коридор	8,7		8,7				
	4	с/узел	1,5		1,5				
	5	с/узел	1,4		1,4				
	6	склад	46,1		46,1				
	7	торговый зал	205,5	205,5					
	8	тамбур	2,1		2,1				
	9	коридор	8,9		8,9				
	10	склад	31,8	31,8					
	11	с/узел	2,3		2,3				
	12	кабинет	7,7	7,7					
	13	касса	5,2	5,2					
	14	торговый зал	88,7	88,7					
	15	торговый зал	111,3	111,3					
	16	торговый зал	88,6	88,6					
	17	торговый зал	44,2	44,2					
	18	торговый зал	31,4	31,4					
		Итого по 1 этажу:	702,3	626,4	75,9				

Экспликация площади помещений

Этаж	Номер по плану здания	Назначение частей помещений	Общая площадь	в т.ч. площадь				Высота помещений по внутреннему обмеру	Самовольно переоборудованная площадь
				торговая					
1	2	3	4	5	6	7	8	9	10
подвал	1	подсобное	17,2		17,2			2,70	
	2	лестничная клетка	12,4		12,4				
	3	склад	12,2		12,2				
	4	мастерская	42,8		42,8				
	5	лифтовая шахта	4,2		4,2				
	6	электрощитовая	4,1		4,1				
	7	кабинет	7,7	7,7					
	8	подсобное	16,1		16,1				
	9	подсобное	11,2		11,2				
	10	подсобное	3,2		3,2				
	11	коридор	8,3		8,3				
	12	склад	6,6		6,6				
	13	склад	24,1		24,1				
	14	коридор	25,8		25,8				
	15	склад	59,9		59,9				
	16	подсобное	12,4		12,4				
	17	лестничная клетка	13,9		13,9				
	18	склад	48,0		48,0				
	19	склад	12,1		12,1				
	20	склад	13,6		13,6				
	21	склад	87,6		87,6				
	22	склад	53,6		53,6				
	Итого по подвалу:		497,0	7,7	489,3				
Всего по помещению № 1001:			1199,3	634,1	565,2				

I. Сведения о принадлежности

[illegible]

II. Экспликация площади помещения

[illegible]

III. Техническое описание помещения

на 1 этаже, в подвале здания года постройки 1968
 Этажность здания 5 Физический износ здания 34 %

Наименование конструктивного элемента		Описание элементов (материал, конструкция или система, отделка и прочее)
1 Наружные стены (материал)		кирпичные
2 Перегородки (материал)		кирпичные, деревянные оштукатуренные
3 Перекрытия (материал)		железобетонные плиты
4 Полы:		бетонные, плиточные
5 Проемы:	оконные	двойные глухие, окрашенные
	дверные	филенчатые, заводского изготовления, пластиковые
6 Отделка стен:		окраска, побелка
7 Отделка потолков:		армстронг, побелка
8 Вид отопления:		центральное от ТЭЦ
9 Наличие:		
а) водоснабжения		от городской сети
б) электроснабжения (тип проводки)		скрытая проводка
в) канализации		сброс в городскую сеть
г) горячего водоснабжения		от городской сети
д) ванн или душа, сауны или бассейна		нет
е) лоджии или балкона		нет
ж) телефона		есть
з) радио		нет
и) газоснабжение		нет
к) мусоропровода		нет

IV. Стоимость помещения

Инвентаризационная действительная стоимость : в ценах 1969 г. 108 892 руб.

Инвентаризационная действительная стоимость : в ценах 2008 г. 6 275 446 руб.

Паспорт выдан " " 2008г

Специалист
 Нач. отделения



В.Д. Панкратов
 Р.М. Пахтусова