

РОССИЙСКАЯ ФЕДЕРАЦИЯ
ХАБАРОВСКОЕ КРАЕВОЕ ГОСУДАРСТВЕННОЕ
УНИТАРНОЕ ПРЕДПРИЯТИЕ ТЕХНИЧЕСКОЙ
ИНВЕНТАРИЗАЦИИ И ОЦЕНКИ НЕДВИЖИМОСТИ
КОМСОМОЛЬСКИЙ-НА-АМУРЕ ФИЛИАЛ

Поставлен на учет
в КГУП "Хабкрайинвентаризация"

Данный технический паспорт не является
правоустанавливающим документом

Край Хабаровский
Район _____
Город (др. поселение) Комсомольск-на-Амуре
Округ города Центральный

ТЕХНИЧЕСКИЙ ПАСПОРТ

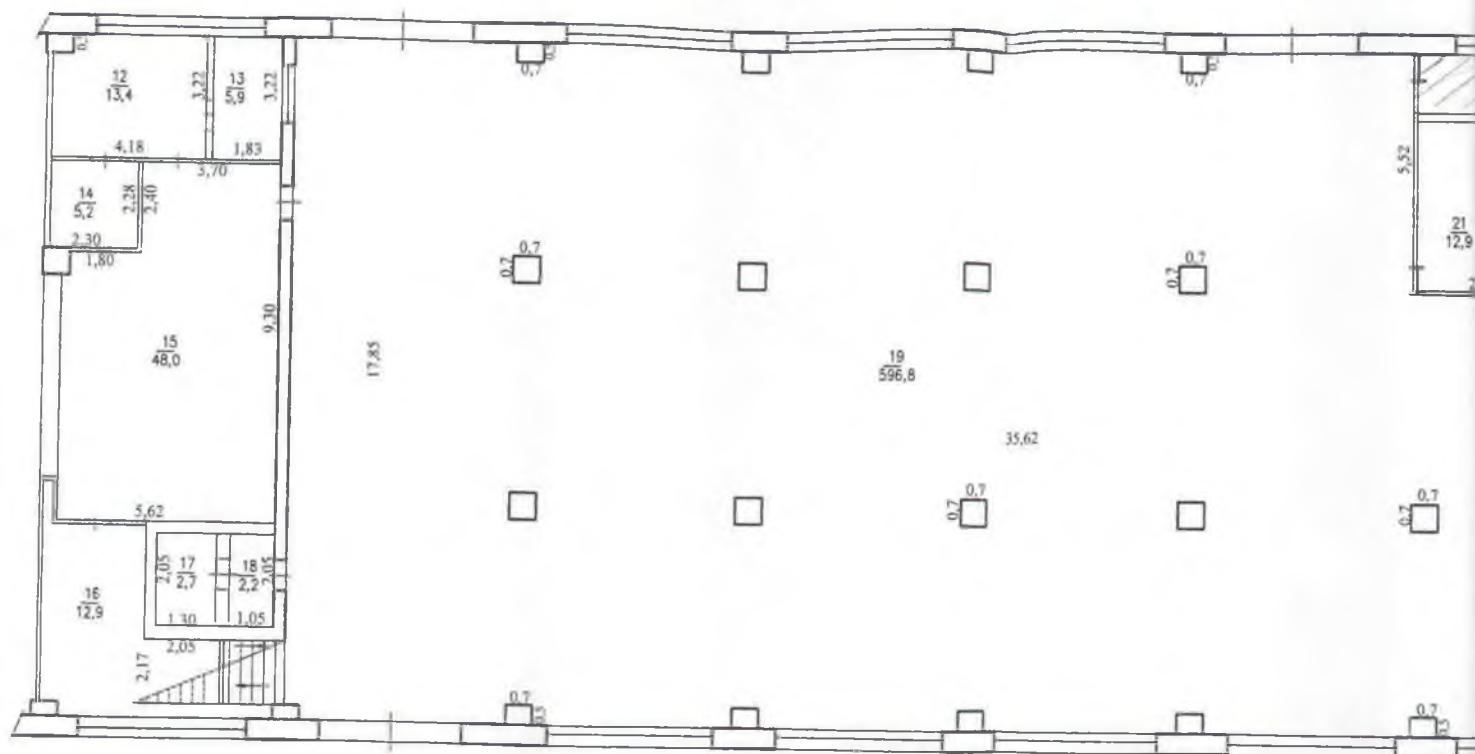
на функциональное помещение № 1003
(магазин)

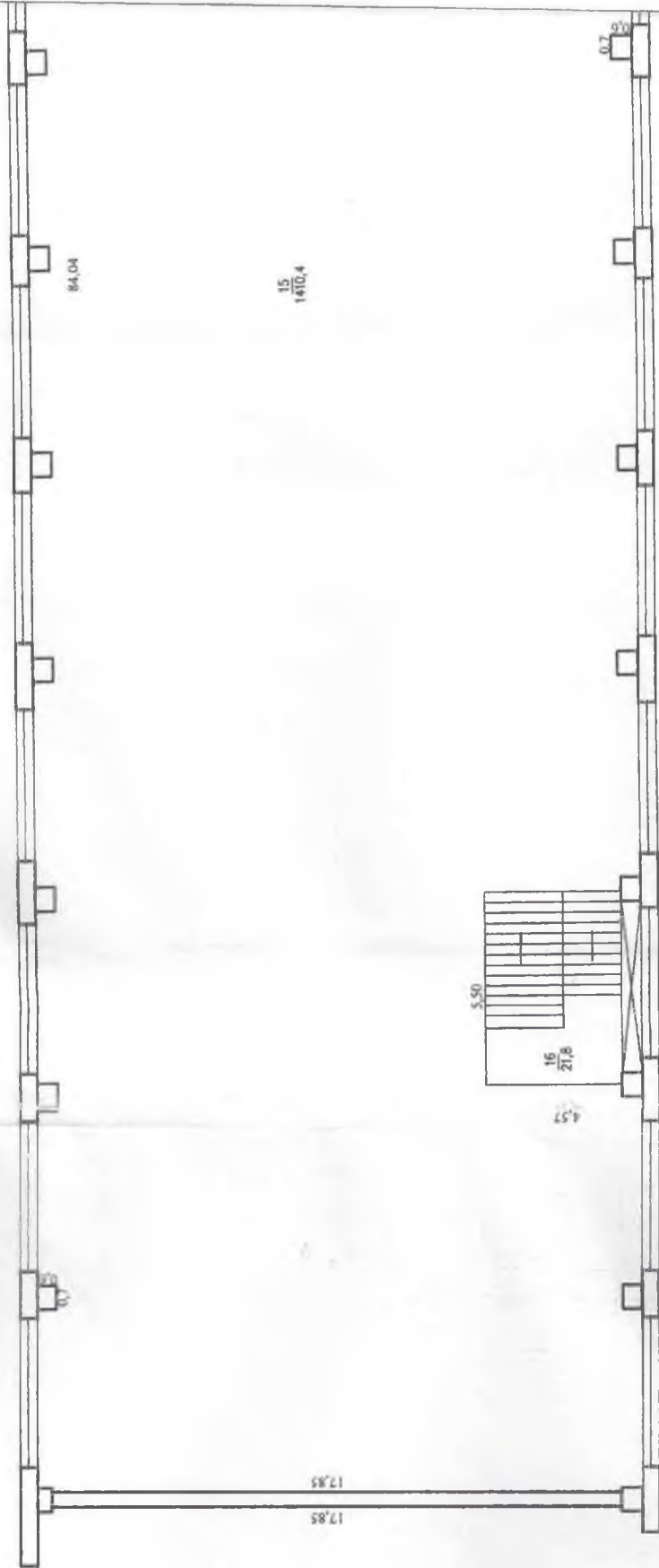
в здании № 11 Лит Ж по улице Димитрова

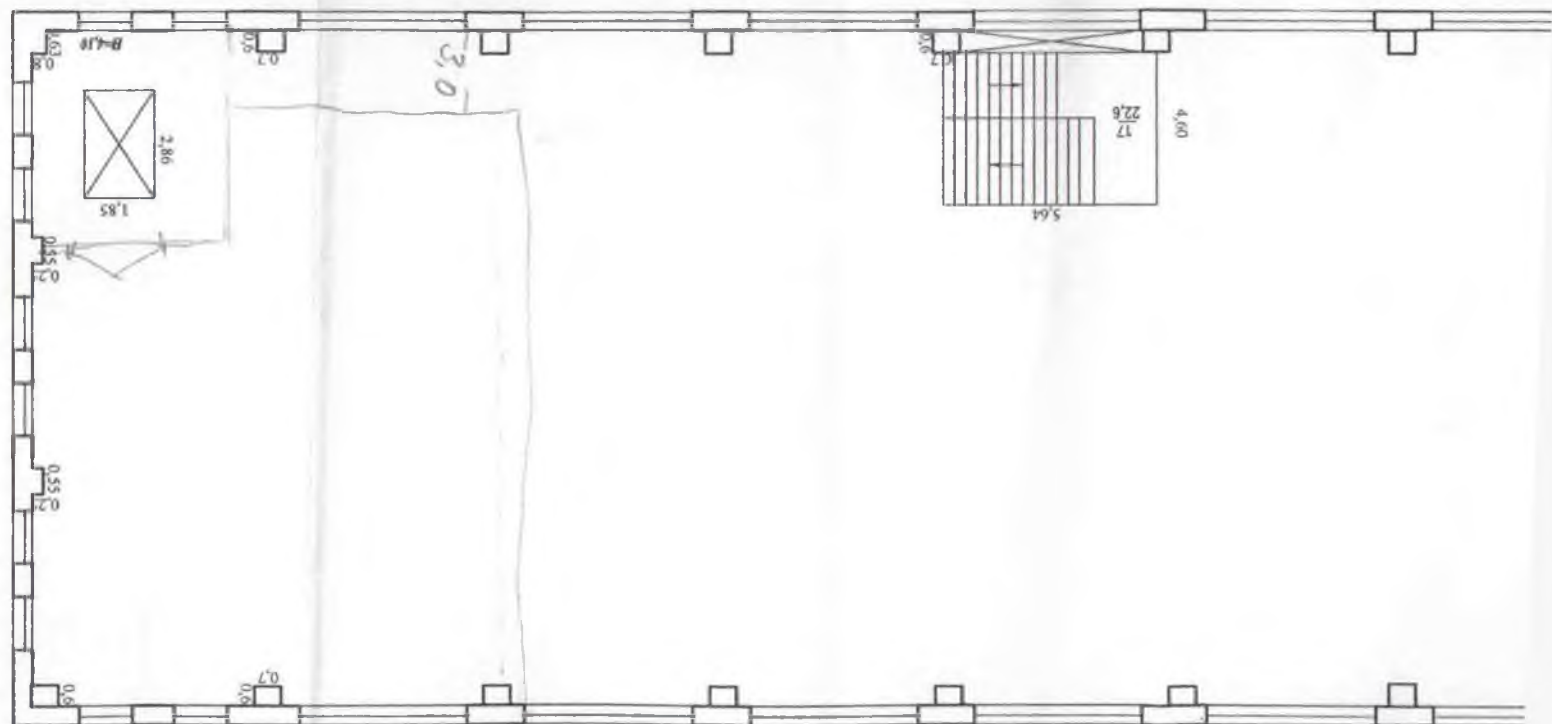
Разрешение на ввод в эксплуатацию не предоставлено

инвентарный №	1405
Номер в реестре нежилого фонда	6/2 - 43 - 642

составлен по состоянию на " 25 " января 2008 г.







I. Сведения о принадлежности

№ п/п	Субъект права: для граждан - фамилия, имя, отчество, паспорт; для юридических лиц - по Уставу	Документы, подтверждающие право собственности, владения, пользования	Доля (часть, литера)
1	2	3	4

II. Экспликация площади функционального помещения № 1003

Этажи, литеры	Номер по плану здания комнат, кухни, корид. и пр.	Назначение частей помещения: жилая комната, кухня и т.п.	Общая площадь	торговая						Высота помещений по в.обмеру	Самовольно перестроенная площадь	Примечание
				основная	подсобная	основная	подсобная	основная	подсобная			
1	2	3	4	5	6	7	8	9	10	11	12	13
1/Ж	12	кабинет	13,4	13,4						3,93		
	13	кабинет	5,9	5,9								
	14	кабинет	5,2	5,2								
	15	бытовое помещение	48,0		48,0							
	16	подсобное	12,9		12,9							
	17	серверная	2,7	2,7								
	18	коридор	2,2		2,2							
	19	торговая	596,8	596,8								
	20	подсобное	9,1		9,1							
	21	подсобное	12,9		12,9							
	22	сан.узел	12,3		12,3							
	23	подсобное	15,1		15,1							
	24	торговая	482,2	482,2								
	25	загрузочная	12,4		12,4							
	26	элеватор	4,8		4,8							
		Итого по 1-му этажу:	1235,9	1106,2	129,7							
2/Ж	15	торговая	1410,4	1410,4						4,10		
	16	лестничная клетка	21,8		21,8							
	17	лестничная клетка	22,6		22,6							
		Итого по 2-му этажу:	1454,8	1410,4	44,4							
		Итого по функциональному помещению № 1003:	2690,7	2516,6	174,1							

III. Техническое описание помещения

на 1-ом, 2-ом этажах

здания года постройки

2007

Этажность здания 2

Физический износ
здания

0

%

Наименование конструктивного элемента		Описание элементов (материал, конструкция или система, отделка и прочее)
1		2
1 Наружные стены (материал)		навесные керамзитобетонные панели
2 Перегородки (материал)		железобетонные панели, ГВЛ
3 Перекрытия (материал)		многопустотные железобетонные плиты
4 Полы:		цементные, керамогранит
5 Проемы:	оконные	пластиковые с двухкамерными стеклопакетами
	дверные	распашные 2-х створчатые металлические ворота, филенчатые
6 Отделка стен:		ГВЛ, окраска, плитка, обои
7 Отделка потолков:		навесной типа "Армстронг"
8 Вид отопления:		центральное от ТЭЦ
9 Наличие:		
а) водоснабжения		от городской сети
б) электроснабжения (тип проводки)		проводка скрытая
в) канализации		сброс в городскую сеть
г) горячего водоснабжения		центральное
д) ванн или душа, сауны или бассейна		нет
е) лоджии или балкона		нет
ж) телефона		есть
з) радио		нет
и) газоснабжение		нет
к) мусоропровода		нет

IV. Стоимость помещения

Первоначальная балансовая стоимость в ценах 2003г.

Действительная инвентаризационная стоимость в ценах 1969 г.:

192978 руб.

в ценах 2008 г.:

9967326 руб.

Паспорт выдан
Зам.нач. филиала
Зав. пр. сектором
Специалист

" 05 ок 2008
Громова Т.П.
Рожкова О.В.
Оруджова М.Е.