

ТЕХНИЧЕСКИЙ ПЛАН ЗДАНИЯ

Общие сведения о кадастровых работах

1. Технический план здания подготовлен в результате выполнения кадастровых работ в связи с:

созданием здания, расположенного по адресу: Хабаровский край, г Комсомольск-на-Амуре, ул Вокзальная, 32, земельный участок с кадастровым номером 27:22:0011802:135

2. Сведения о заказчике кадастровых работ:

Аксютинa Диана Абдуллаевна

(фамилия, имя, отчество (при наличии отчества) физического лица, страховой номер индивидуального лицевого счета (при наличии), полное наименование юридического лица, органа государственной власти, органа местного самоуправления, иностранного юридического лица с указанием страны его регистрации (инкорпорации))

3. Сведения о кадастровом инженере:

Фамилия, имя, отчество (при наличии отчества)	<i>Некрасова Александра Владимировна</i>
№ квалификационного аттестата кадастрового инженера	<i>27-14-20</i>
Контактный телефон	<i>51-06-80</i>
Почтовый адрес и адрес электронной почты, по которым осуществляется связь с кадастровым инженером	
<i>681000, Хабаровский край, г. Комсомольск-на-Амуре, ул. Кирова, 38, terra836@mail.ru</i>	
Сокращенное наименование юридического лица, если кадастровый инженер является работником юридического лица	
<i>ООО "ТЕРРА ПЛЮС"</i>	
Дата подготовки технического плана (число, месяц, год)	<i>29.04.2015</i>

ТЕХНИЧЕСКИЙ ПЛАН ЗДАНИЯ

Исходные данные

1. Перечень документов, использованных при подготовке технического плана здания

№ п/п	Наименование документа	Реквизиты документа
1	2	3
1	Кадастровый план территории	2700/301/13-120722 от 09.08.2013
2	Разрешение на ввод объекта в эксплуатацию	RU27302000-17 от 06.04.2015

2. Сведения о геодезической основе, использованной при подготовке технического плана здания

Система координат

МСК-27

№ п/п	Название пункта и тип знака геодезической сети	Класс геодезической сети	Координаты, м	
			X	Y
1	2	3	4	5
1	пункт полигонометрии ОМЗ - пп 1077	2 класс	692361.47	3323039.79
2	пункт полигонометрии ОМЗ - пп 4524	2 класс	683900.04	3319079.91
3	пункт полигонометрии ОМЗ - пп 13	2 класс	690301.60	3328204.65

3. Сведения о средствах измерений

№ п/п	Наименование прибора (инструмента, аппаратуры)	Сведения об утверждении типа средств измерений	Реквизиты свидетельства о поверке прибора (инструмента, аппаратуры)
1	2	3	4
1	GNSS-приемник спутниковый геодезический двухчастотный JAVAD TRIUMPH-1	№ в государственном реестре средств измерений 40045-08 от 13.12.2008 г., действительно до 19.12.2018г.	Свидетельство о поверке № 2057, выдано 15.10.2014 г., действительно до 15.10.2015 г.
2	GNSS-приемник спутниковый геодезический двухчастотный JAVAD TRIUMPH-1	№ в государственном реестре средств измерений 40045-08 от 13.12.2008 г., действительно до 19.12.2018г.	Свидетельство о поверке № 2058, выдано 15.10.2014 г., действительно до 15.10.2015 г.
3	Дальномер лазерный; Leica DISTO D510	№ в государственном реестре средств измерений 53755-13, действительно до 06.06.2018 г.	Свидетельство о поверке № 1040541495, выдано 26.03.2014 г., действительно до 26.03.2015 г.

4. Сведения об объекте (объектах) недвижимости, из которого (которых) было образовано здание

№ п/п	Кадастровый номер
1	2
-	-

ТЕХНИЧЕСКИЙ ПЛАН ЗДАНИЯ

Сведения о выполненных измерениях и расчетах

1. Метод определения координат характерных точек контура здания, части (частей) здания

Номер контура	Номера характерных точек контура	Метод определения координат
1	2	3
-	1-4	Метод спутниковых геодезических измерений

2. Точность определения координат характерных точек контура здания

Номер контура	Номера характерных точек контура	Формулы, примененные для расчета средней квадратической погрешности определения координат характерных точек контура (Mt), м
1	2	3
-	1-4	вычислено с использованием программного обеспечения "Justin", Mt=0.1

3. Точность определения координат характерных точек контура части (частей) здания

Номер контура	Номера характерных точек контура	Учетный номер или обозначение части	Формулы, примененные для расчета средней квадратической погрешности определения координат характерных точек контура (Mt), м
1	2	3	4
-	-	-	-

ТЕХНИЧЕСКИЙ ПЛАН ЗДАНИЯ

Описание местоположения здания на земельном участке

Сведения о характерных точках контура здания

Номер контура	Номера характерных точек контура	Координаты, м		Средняя квадратическая погрешность определения координат характерных точек контура (Mt), м
		X	Y	
1	2	3	4	5
-	1	685989.54	3320013.30	0.10
-	2	685989.69	3320029.78	0.10
-	3	685983.22	3320029.84	0.10
-	4	685983.07	3320013.36	0.10
-	1	685989.54	3320013.30	0.10

ТЕХНИЧЕСКИЙ ПЛАН ЗДАНИЯ

Характеристики здания

№ п/п	Наименование характеристики	Значение характеристики
1	2	3
1	Кадастровый номер здания	-
2	Ранее присвоенный государственный учетный номер здания (кадастровый, инвентарный или условный номер)	-
3	Кадастровый номер земельного участка (земельных участков), в пределах которого (которых) расположено здание	27:22:0011802:135
4	Номер кадастрового квартала (кадастровых кварталов), в пределах которого (которых) расположено здание	27:22:0011802
5	Адрес (описание местоположения) здания	Хабаровский край, г Комсомольск-на-Амуре, ул Вокзальная
	Иное описание местоположения	32, земельный участок с кадастровым номером 27:22:0011802:135
6	Назначение здания	Нежилое здание
7	Наименование здания	-
8	Количество этажей здания	1
	в том числе подземных	-
9	Материал наружных стен здания	Каркасно-обшивные
10	Год ввода здания в эксплуатацию	2015
	Год завершения строительства здания	-
11	Площадь здания (Р), м2	96.1

ТЕХНИЧЕСКИЙ ПЛАН ЗДАНИЯ

Заключение кадастрового инженера

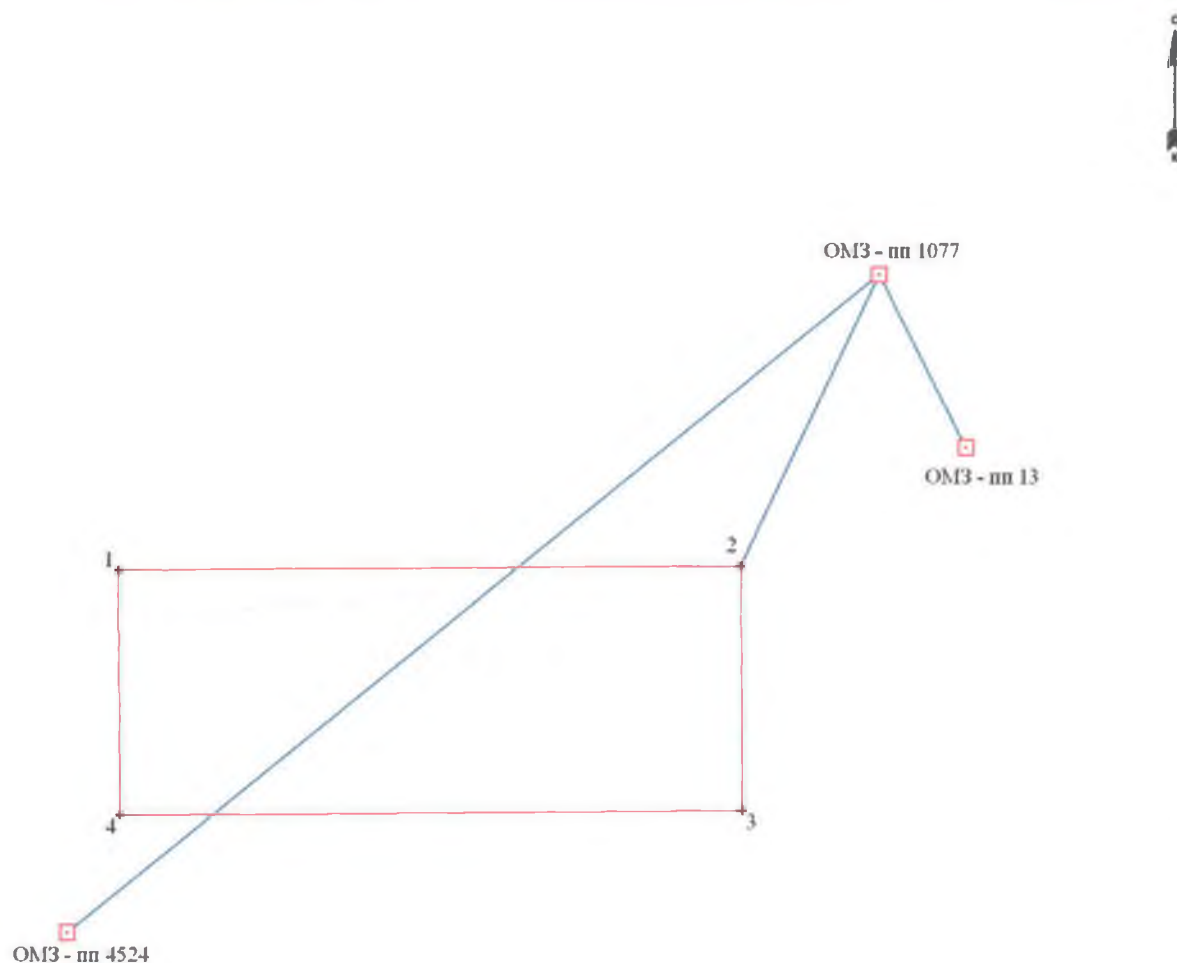
Кадастровые работы проводились по образованию объекта недвижимости - нежилого здания, наименование - отопливаемый склад.

В графе "3" таблицы "Характеристики здания" указан материал наружных стен здания - каркасно-обшивные. По факту стены выполнены из сборных панелей типа "сэндвич" по металлическим конструкциям, но данный материал не представлен в перечне "Материалы стен".

Объект недвижимости имеет адресные ориентиры относительно земельного участка с кадастровым номером 27:22:0011802:135, установленные разрешением на ввод объекта в эксплуатацию № RU27302000-17.

ТЕХНИЧЕСКИЙ ПЛАН ЗДАНИЯ

Схема геодезических построений



Пункт триангуляции			Х трпанг.	У трпанг.
ОМЗ - пп 1077			692361.47	3323039.79
ОМЗ - пп 7			690306.61	3329594.43
ОМЗ - пп 4524			683900.04	3319079.91
От т. - до т.			Дирекционный угол	Длина. м
ОМЗ - пп 1077	-	ОМЗ - пп 7	107° 24' 22"	6869.19
ОМЗ - пп 1077	-	ОМЗ - пп 4524	205° 04' 45"	9342.19
ОМЗ - пп 1077	-	2	205° 17' 09"	7046.97

Условные обозначения:

• 1 - характерная точка контура

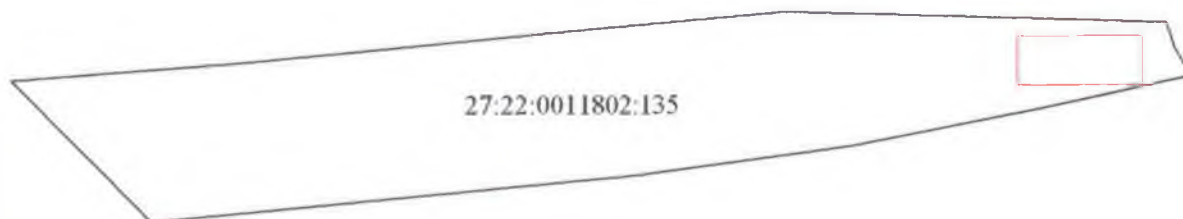
— - вновь образованная часть контура

— - направление от пункта ОМЗ до объектов, положение которых определялось приемником типа GPS

□ - пункт опорной межевой сети

ТЕХНИЧЕСКИЙ ПЛАН ЗДАНИЯ

Схема расположения здания на земельном участке



Масштаб 1:1000

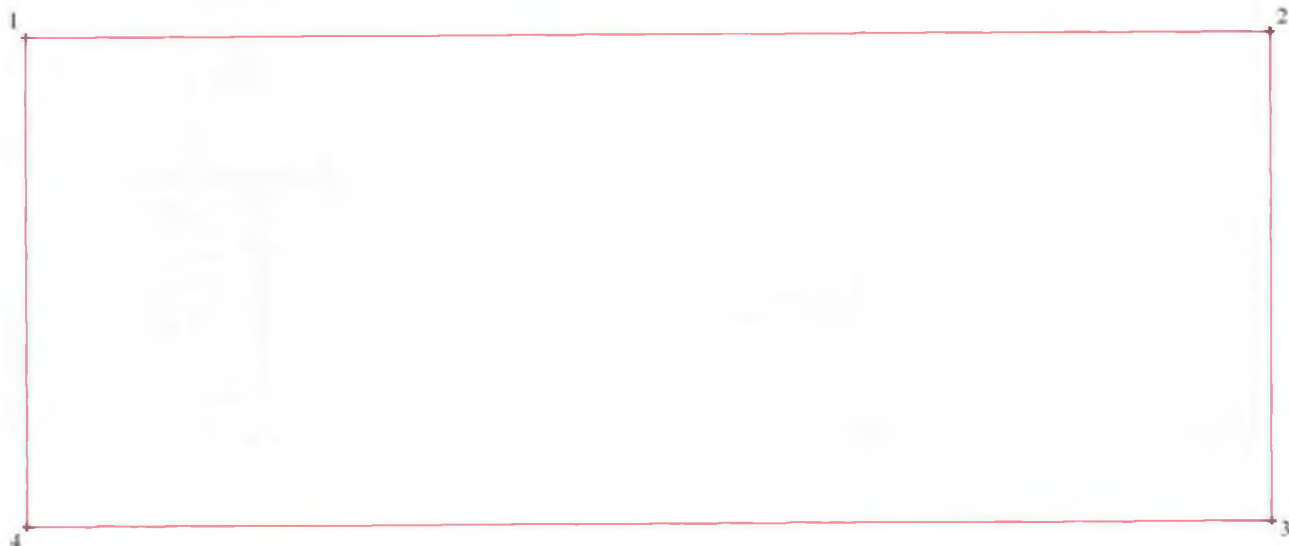
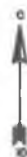
Условные обозначения:

- - вновь образованная часть контура
- - граница земельного участка

27:22:0011802:135 - обозначение земельного участка

ТЕХНИЧЕСКИЙ ПЛАН ЗДАНИЯ

Чертеж контура здания



Масштаб 1:100

Условные обозначения:

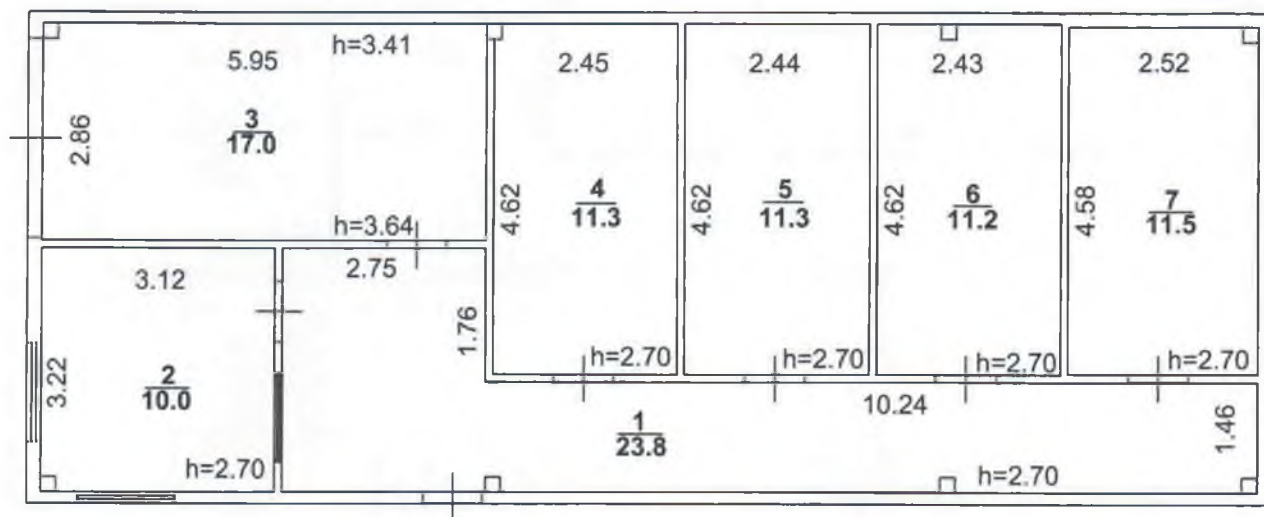
• 1 - характерная точка контура

— - вновь образованная часть контура

ТЕХНИЧЕСКИЙ ПЛАН ЗДАНИЯ

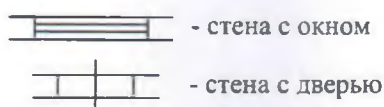
План здания

1-й этаж

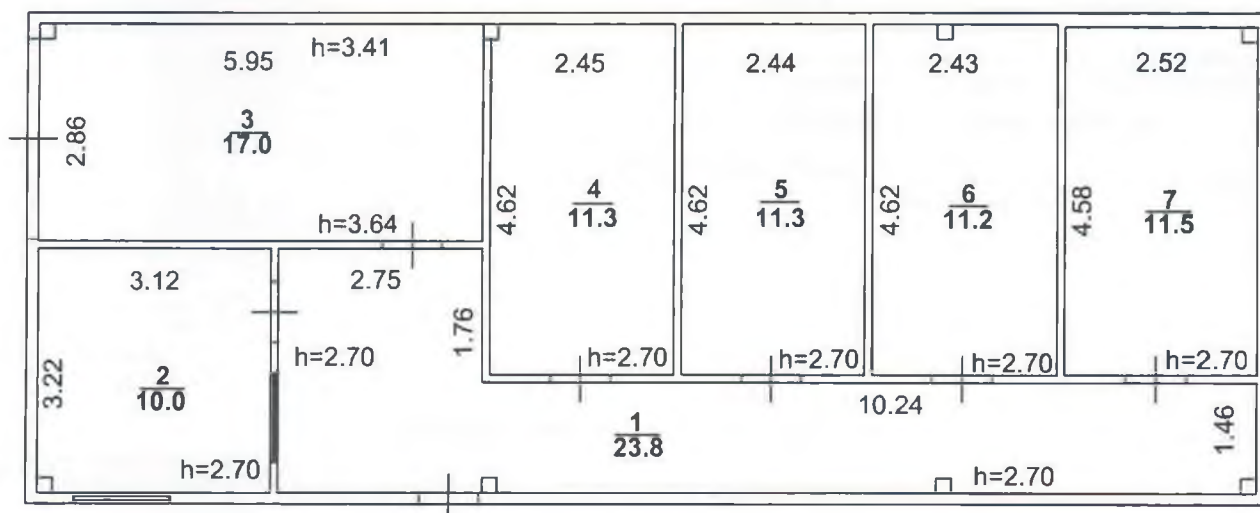


Масштаб 1:100

Условные обозначения:



1 этаж

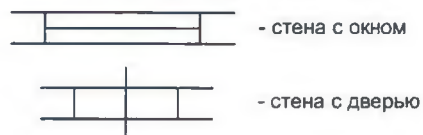


Этажи	Номер по плану	Назначение частей помещения	Общая площадь, м ²	В том числе		Высота помещений по вн. обмеру, м
				основная	подсобная	
1	1	Коридор	23,8		23,8	2,70
	2	Складское помещение	10,0	10,0		
	3	Гараж	17,0	17,0		3,41/3,63
	4	Складское помещение	11,3	11,3		2,70
	5	Складское помещение	11,3	11,3		
	6	Складское помещение	11,2	11,2		
	7	Складское помещение	11,5	11,5		
	Всего по зданию		96,1	72,3	23,8	

Общие показатели объекта

Материалы фундаментов - буронабивные сваи, монолитный ленточный ростверк;
 Материалы стен - сборные сэндвич-панели марки;
 Материалы кровли - скатная, профлист;
 Этажность - 1

Условные обозначения:



ООО "ТЕРРА ПЛЮС"

Директор		Орлова Н.Г.	М-6 1:100
Исполнитель		Некрасова А.В.	Инв. N _____
Исполнитель			10.03.2015 г.

Кому: Аксютинной Диане Абдуллаевне

(наименование застройщика)

(фамилия, имя, отчество – для граждан,

полное наименование организации – для юридических лиц)

681000, г. Комсомольск-на-Амуре,

пр. Копылова, 28, кв. 4

его почтовый индекс и адрес)

РАЗРЕШЕНИЕ

на ввод объекта в эксплуатацию

№ RU 27302000-17

1. Администрация города Комсомольска-на-Амуре Хабаровского края

(наименование уполномоченного федерального органа исполнительной власти, или органа исполнительной власти субъекта Российской Федерации, или органа местного самоуправления, осуществляющего выдачу разрешения на ввод объекта в эксплуатацию)

руководствуясь статьей 55 Градостроительного кодекса Российской Федерации, разрешает ввод в эксплуатацию построенного, реконструированного объекта капитального строительства

(ненужное зачеркнуть)

«Холодный склад, отопливаемый склад,

расположенные по ул. Вокзальной, 32 в г. Комсомольске-на-Амуре»

(наименование объекта капитального строительства)

расположенного по адресу: Хабаровский край, г. Комсомольск-на-Амуре,

(полный адрес объекта капитального строительства с указанием

ул. Вокзальная, 32, земельный участок с кадастровым номером 27:22:0011802:135

субъекта Российской Федерации, административного района и т.д. или строительный адрес)

2. Сведения об объекте капитального строительства

Наименование показателя	Единица измерения	По проекту	Фактически
-------------------------	-------------------	------------	------------

I. Общие показатели вводимого в эксплуатацию объекта

Холодный склад

Строительный объем	куб.м.	8579,48	9776,0
в том числе надземной части	куб.м.	8579,48	9776,0
Общая площадь здания	кв.м.	1196,58	1197,2
Площадь встроенно-пристроенных помещений	кв.м.	-	-

Наименование показателя	Единица измерения	По проекту	Фактически
<u>Отапливаемый склад</u>			
Строительный объем	куб.м.	359,96	345,96
в том числе надземной части	куб.м.	359,96	345,96
Общая площадь здания	кв.м.	99,99	96,1
Площадь встроенно-пристроенных помещений	кв.м.	-	-
Количество зданий	шт.	2	2
<u>Кабельная линия электропередач 0,4 кВ (воздушная)</u>			
Протяженность (отвод к зданию)	п.м.		53,07
Материал			Сип 2-3х25 + 1х35

II. Нежилые объекты

Объекты непроизводственного назначения (школы, больницы, детские сады, объекты культуры, спорта и т.д.)

Количество мест

Количество посещений

Вместимость

Холодный склад

Материалы фундаментов	буронабивные сваи, монолитный ленточный ростверк
Материалы стен	профлист
Материалы кровли	скатная, профлист
Количество этажей	1

Отапливаемый склад

Материалы фундаментов	буронабивные сваи, монолитный ленточный ростверк
Материалы стен	сборные сэндвич-панели
Материалы кровли	скатная, профлист
Количество этажей	1

Наименование показателя	Единица измерения	По проекту	Фактически
-------------------------	-------------------	------------	------------

III. Объекты жилищного строительства

Общая площадь жилых помещений (за исключением балконов, лоджий, веранд и террас)	кв. м		
Количество этажей	штук		
Количество секций	секций		
Количество квартир - всего	штук/кв. м		
в том числе:			
1-комнатные	штук/кв. м		
2-комнатные	штук/кв. м		
3-комнатные	штук/кв. м		
4-комнатные	штук/кв. м		
более чем 4-комнатные	штук/кв. м		
Общая площадь жилых помещений (с учетом балконов, лоджий, веранд и террас)	кв. м		
Материалы фундаментов			
Материалы стен			
Материалы кровли			
Материалы перекрытий			

IV. Стоимость строительства

Стоимость строительства объекта	тыс.руб.	
в том числе: строительно-монтажных работ	тыс.руб.	

Начальник управления
архитектуры и
градостроительства
администрации города

Комсомольска-на-Амуре

(должность, должность
сотрудника органа, осуществляющего
выдачу разрешения на ввод объекта
в эксплуатацию)



(подпись)

И.Г. Шустров

(расшифровка подписи)

"06" апреля 2015 г.